

Network 負荷(リモートシャック側)

2015.1.29 現在

0. リモートデスクトップ(RDP8.1)

画面静止時、0~100Byte/Sec 程度

Rig-control を起動して運用中、送り:3KByte/Sec、受け:200Byte/Sec

1. Skype

送受信ともに約 4K~10KByte/Sec

2. Web-camera(Tennis JPT3815-HD)

直接 IE で見た場合 約 40KByte/Sec

現地の IE 表示で、RDP8.1 の画面で見た場合約 300KByte/Sec

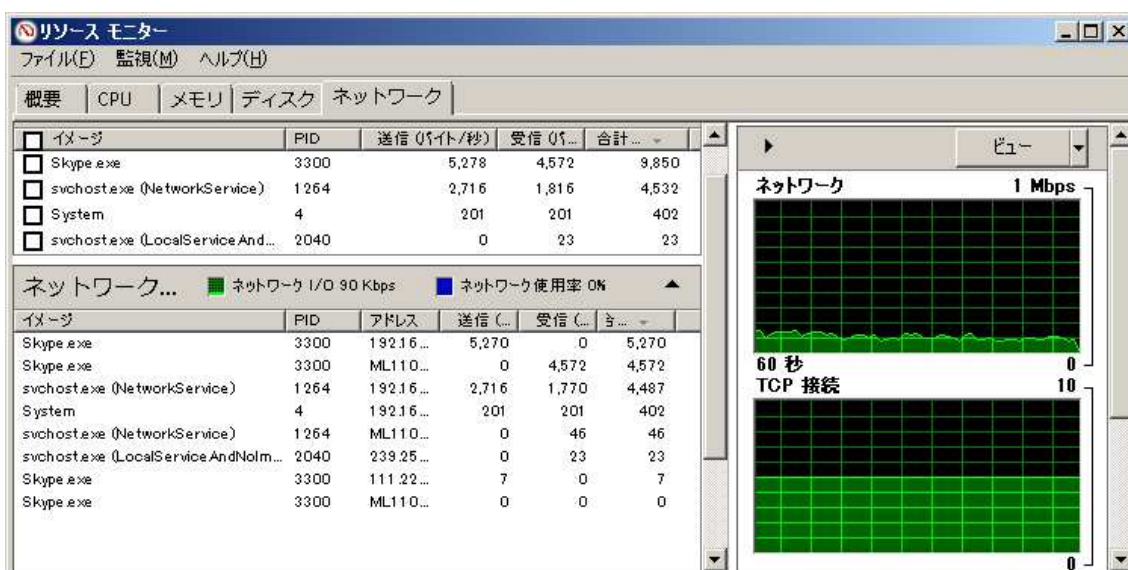
注: 現地 PC の IE で表示した画面を RDP で見た場合 10 倍近いデータが流れる

応答性が非常に悪くなるので使わないほうが良い。IE に問題がありそうです。

3. 通常の運用時

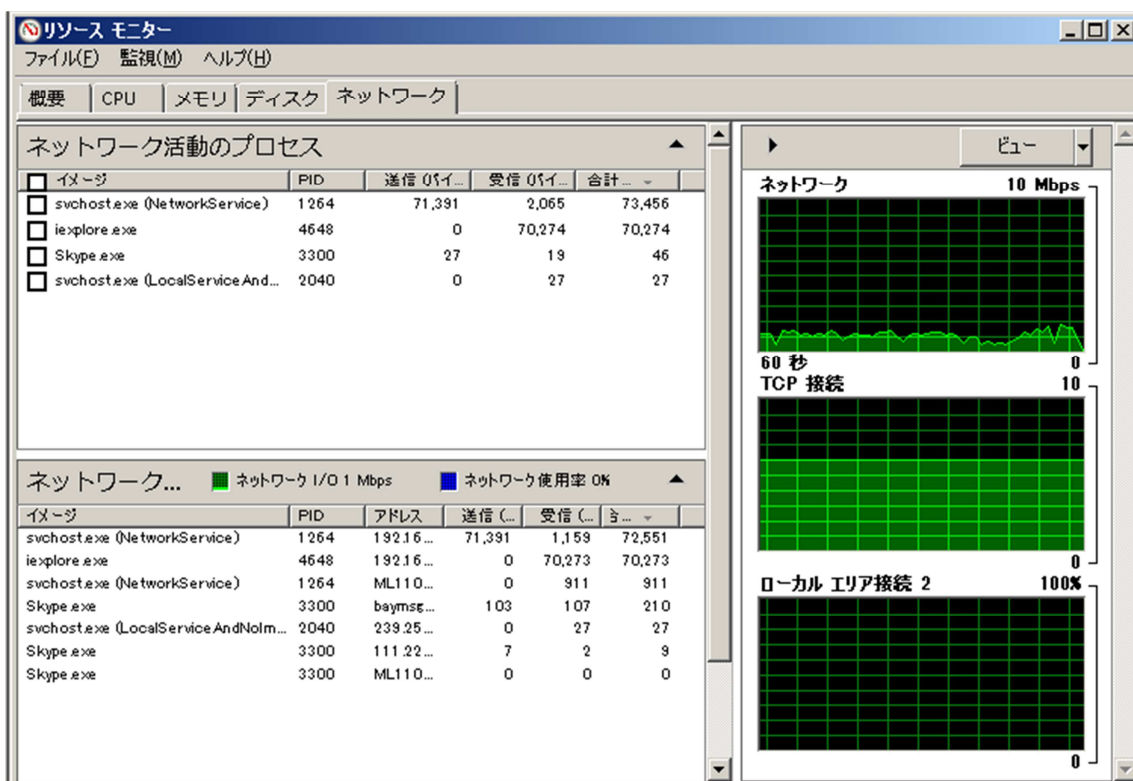
リモートデスクトップ(RDP8.1)で接続して、Rig-Control ソフト(ARCP-590)と Skype で接続して、送受信音の伝送した場合の流れるデータ量は

送り:10KByte/Sec、受け:5Byte/Sec 伝送帯域では 100Kbps 程度です。



4. IP カメラのネットワーク負荷

カメラ(カラー時) 送信 71KByte/Sec



カメラ(赤外線暗視、モノクロ時) 送信 43KByte/Sec

